



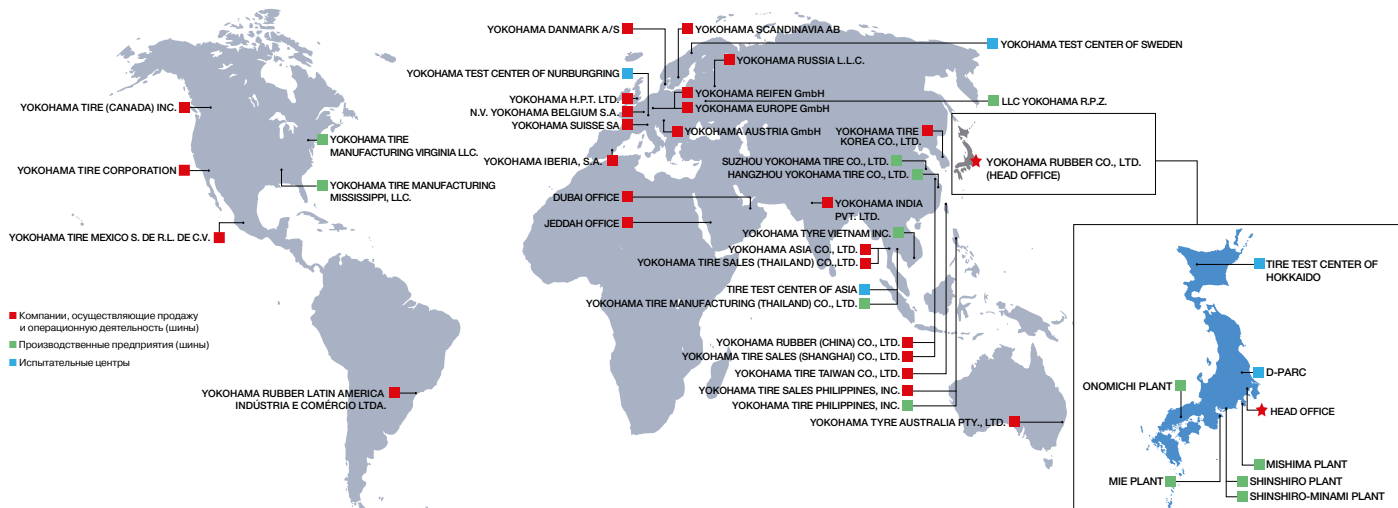
КАТАЛОГ ШИН ЗИМА  
2018 ► 2019



# Мы — YOKOHAMA

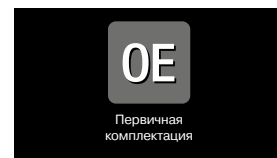
## Мировой производитель автомобильных шин с 1917

В группу компаний YOKOHAMA Rubber входят YOKOHAMA Rubber Co., Ltd., 137 дочерних подразделений и 50 филиал по всему миру.



## Поставщик шин для автомобилей премиум-класса

Шины YOKOHAMA поставляются в качестве первичной комплектации для широкого спектра автомобилей по всему миру, включая высококачественные флагманские автомобили, всемирно известные спорткары Porsche, BMW M и Mercedes-AMG, спортивные родстеры от FIAT, автомобили особо малого класса, такие как smart, автомобили класса SUV от BMW, Mercedes-Benz и Porsche, а также роскошные седаны от Audi, Mercedes-Benz и других ведущих автопроизводителей.



## Технологии для будущего



Топливная экономичность.  
Забота об Экологии и Человечестве



Смешано на уровне наночастиц



Натуральные компоненты

## Защита окружающей среды



Проект защиты лесов



Цель: нулевой уровень вредных выбросов

## Исследование и развитие



**RADIC**

(Научно-исследовательский центр в Японии)



**D-PARC**

(Испытательный полигон в Японии)



**TTCH**

(Центр тестирования шин в Хоккайдо)



**YTCN**

(Тестовый центр в Нюрбургринге)



**YTCS**

(Тестовый центр в Швеции)

## Приложение YOKOHAMA Europe



Загрузив приложение YOKOHAMA Europe в магазине App Store или Google Play, Вы получите доступ к интерактивным функциям данного каталога. Скачайте и запустите приложение, отсканируйте страницы и погрузитесь в мир YOKOHAMA. Для наилучшей демонстрации наших технологий, изделий и глобальных сфер интересов в приложении YOKOHAMA Europe используется динамический контент и улучшенные функции дополненной реальности. Главное для нас – используя новейшие технологии, создавать безопасные шины и делать нашу продукцию полезной. В данном приложении вы сможете подобрать необходимые шины, узнать информацию о продукции и новостях YOKOHAMA, а также вас ждут приятные сюрпризы.

## Шипованные шины YOKOHAMA



IG65  
**iceGUARD**  
Stud iG65

Для легковых автомобилей и SUV

- Профиль: 40% - 65%  
- Дюймы: 20 - 14

Стр 5



IG55  
**iceGUARD**  
Stud iG55

Для легковых автомобилей и SUV

- Профиль: 30% - 75%  
- Дюймы: 22 - 13

Стр 5

## Фрикционные шины YOKOHAMA скандинавского типа



IG60 IG60A  
**iceGUARD**  
Studless iG60

Для легковых автомобилей и SUV

- Профиль: 35% - 80%  
- Дюймы: 19 - 13

Стр 6

НОВИНКА



G075  
**iceGUARD**  
Studless G075

Для автомобилей SUV и внедорожников

- Профиль: 35% - 80%  
- Дюймы: 22 - 15

Стр 7

## Зимние шины YOKOHAMA



V905  
**BluEarth\*WINTER**  
V905

Для легковых автомобилей и SUV

- Профиль: 30% - 80%  
- Дюймы: 22 - 15

Стр 8



V903  
**W\*drive**

Для легковых автомобилей

- Профиль: 45% - 80%  
- Дюймы: 16 - 13

Стр 9



WY01  
**WY01**

Шины для коммерческих автомобилей

- Профиль: 60% - 82%  
- Дюймы: 17 - 14

Стр 10

## Всесезонные шины YOKOHAMA



AW21  
**BluEarth-4S** AW21

Всесезонные шины для легковых автомобилей и внедорожников

- Профиль: 40% - 65%  
- Дюймы: 19 - 14

Стр 11

НОВИНКА

### Содержание

Доступные типоразмеры ..... Стр12 - Стр17  
Техническая информация ..... Стр18  
Комфорт и безопасность ..... Стр18

Обратите внимание: наличие доступных типоразмеров может меняться в зависимости от страны. Для получения дополнительной информации, пожалуйста, обратитесь к ближайшему дилеру.

Вся техническая информация, содержащаяся на этих страницах, может подвергнуться изменениям.



# **ice****GUARD**

**Stud** **iG65**

 **YOKOHAMA**



**ice****GUARD**  
Stud iG55



**ice****GUARD**  
Stud iG50 PLUS



# Зимние шипованные шины премиум-класса с беспрецедентным сцеплением



Доступные  
типоразмеры на  
страницах 12–14

IG65



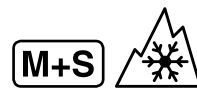
Лед



Снег



Шипы



M+S

max.  
190 km/h



Мокрая  
дорога



Направленный  
рисунок  
протектора



orange  
oil

Максимальная скорость 190 км/ч  
при индексе скорости Т.  
Индекс скорости может изменяться  
в зависимости от типоразмера.

**Применение:** Автомобили бизнес класса,  
автомобили среднего размера,  
внедорожники

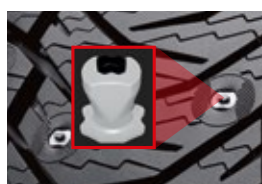
## Преимущества

- Беспрецедентное сцепление на льду
- Великолепные показатели во всех зимних условиях
- Отличное удержание шипов

## Основные характеристики

- Уникальная форма шипа
- Оптимальное количество и расположение шипов
- Агрессивный направленный рисунок протектора
- Новый состав, сочетающий микро силику и апельсиновое масло

## Уникальная форма шипа



- Сердечник шипа выполнен в виде широкого многоугольника (сцепление на льду)
- Широкий корпус шипа (сцепление на льду)
- «Пятка» шипа в форме многогранника (удержание шипа)

## Направленный рисунок протектора IG65

Зигзагообразные  
продольные  
канавки

Тройные  
3D-ламели



Пересекающиеся  
серповидные  
канавки

Широкие  
поперечные канавки

# Беспрецедентное сцепление на льду. Отличное удержание шипов



Доступные  
типоразмеры на  
страницах 12–14

IG55



Лед



Снег



Шипы



M+S

max.  
190 km/h



Мокрая  
дорога



Направленный  
рисунок  
протектора



orange  
oil

Максимальная скорость 190 км/ч  
при индексе скорости Т.  
Индекс скорости может изменяться  
в зависимости от типоразмера.

**Применение:** Для спорткаров, внедорожников,  
автомобилей компакт-класса и  
небольших семейных машин

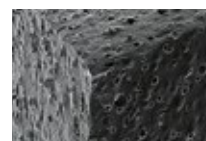
## Преимущества

- Беспрецедентное сцепление на льду
- Отличное удержание шипов
- Улучшенные характеристики на снегу, мокрой и сухой поверхностях

## Основные характеристики

- Водопоглощающий состав
- Форма фланца и сердечника в виде «звезды»
- Новый состав: микс впитывающего состава, силики и апельсинового масла
- Широкое разветвленное центральное ребро и широкие наклонные канавки
- Агрессивный протектор и уникальный дизайн плечевой зоны

**Водопоглощающий состав**  
Технология удаления влаги из  
пятна контакта, используемая  
также в нешипованных  
шинах iceGUARD, улучшает  
характеристики на льду.



**ВОДОПОГЛОЩАЮЩИЙ  
СОСТАВ** (электронный  
микроскоп  
с увеличением 50X)



Оптимальная  
твердость  
состава

Оптимальное  
расположение  
отверстий

- ① Широкое разнонаправленное центральное ребро и микродиагональные канавки
- ② Выступы в виде крыльев ветряной мельницы
- ③ 3D-ламели
- ④ «Копыта» плечевые блоки
- ⑤ Широкие наклонные канавки

# Мгновенная остановка. Безопасность автомобиля в пути.

НОВИНКА



**iceGUARD**  
Studless iG60



Лед



Снег

M+S



Мокрая  
дорога



Сухая дорога



Топливная  
экономичность



Большой  
пробег



Асимметричный  
рисунок  
протектора

max.  
160 km/h

Максимальная скорость 160 км/ч  
при индексе скорости Q.  
Индекс скорости может изменяться  
в зависимости от типоразмера.

Доступные типоразмеры на страницах 12–14

**Применение:** Исключительные тормозные свойства на обледенелой и мокрой поверхности

## Преимущества

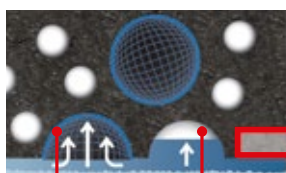
- Исключительное сцепление на льду
- Сцепление с мокрой поверхностью
- Сцепные свойства на протяжении всего срока службы шины
- Топливная экономичность

## Основные характеристики

- Водопоглощающий компаунд премиум-класса
- Новый асимметричный рисунок протектора
- Четверные 3D-ламели с механизмом запирания
- Двойные микроканавки
- Низкий нагрев шин

## Поглощающий компаунд премиум-класса

### Микроуровень



Поглощающие  
микропузырьки

Поглощающие  
белый гель

### Наноуровень



Белый гель  
с высоким  
содержанием  
силики

Силика

Силика с  
апельсиновым  
маслом  
(Orange Oil – S)

## Рисунок протектора

УЛУЧШЕННОЕ СЦЕПЛЕНИЕ НА  
ЛЬДУ И КРОМОЧНЫЙ ЭФФЕКТ

УЛУЧШЕННЫЙ ОТВОД СНЕГА

ВНУТРЕННЯЯ СТОРОНА

ЛЕД

ШИРОКОЕ  
ЦЕНТРАЛЬНОЕ РЕБРО  
ОБЛЕДЕНЕЛОЕ  
И ВЛАЖНОЕ  
ПОКРЫТИЕ

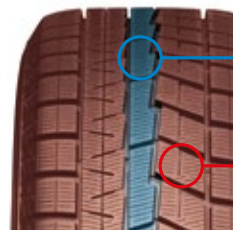


НАРУЖНАЯ СТОРОНА

СНЕГ

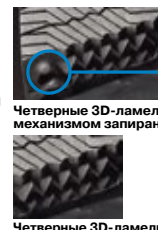
КАНАВКА В ВИДЕ  
МОЛНИИ  
МОКРАЯ ДОРОГА  
ПИРАМИДАЛЬНЫЙ  
УЧАСТОК  
СНЕГ

## Новое размещение ламелей



Четверные  
3D-ламели с  
механизмом  
запирания

Четверные  
3D-ламели



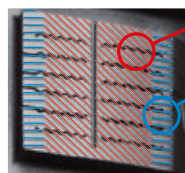
замок

Четверные 3D-ламели с  
механизмом запирания

Четверные 3D-ламели

## Новый дизайн микроканавок «Двойные микроканавки»

«Двойные микроканавки» обеспечивают оптимальное сцепление со льдом даже без обкатки



Диагональные микроканавки

Улучшенные дренаж воды и поперечные кромки

Новые поперечные микроканавки

Улучшенная продольная кромка



IG50



IG30

Более подробная информация на страницах 12–14.

# Беспрецедентное сцепление на льду для автомобилей SUV и внедорожников



G075

Доступные типоразмеры на страницах 12 – 14

## iceGUARD Studless G075



Лед



Снег

M+S



Долговечность



Топливная экономичность



Направленный рисунок протектора

max.  
160 km/h

Максимальная скорость 160 км/ч при индексе скорости Q. Индекс скорости может изменяться в зависимости от типоразмера.



### Рисунок протектора

Новый рисунок протектора увеличивает площадь контакта и максимально повышает кромочный эффект при движении по поверхности льда



① **Зигзагообразная форма основных канавок**  
Кромочный эффект (сцепление на льду)

② **Широкое центральное ребро**  
Увеличивает площадь контакта (сцепление на льду, устойчивость на сухом покрытии)

③ **Зигзагообразная форма дополнительных канавок**  
Кромочный эффект (сцепление на льду, сцепление на снегу)

④ **Микродиагональные канавки**  
Кромочный эффект (сцепление на льду)

⑤ **Тройные 3D-ламели**  
Увеличивают площадь контакта (сцепление на льду и снегу)

**Применение:** Для современных кроссоверов и внедорожников

### Преимущества

- Беспрецедентное сцепление на льду
- Уверенное сцепление на протяжении всего срока службы
- Топливная экономичность

### Основные характеристики

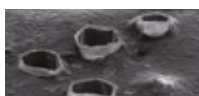
- Уникальный влаговпитывающий состав
- Тройные трехмерные ламели
- Состав с низким выделением тепла

### Улучшенный водопоглощающий состав



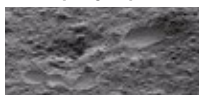
«Состав со сверхвысоким впитыванием воды»

Материал А



**А: Впитывающие микропузырьки**

Материал В



**В: Впитывающий «белый гель»**

- Водяная пленка над льдом – главная причина потери сцепления. Она вызывает эффект «микроаккаплирования» при движении по ледяной поверхности.

- Шины с традиционным резиновым составом проскальзывают по поверхности воды, поскольку толщина водяной микропленки при температуре -6-0 °C увеличивается и протектор не обеспечивает должного сцепления.

- Уникальная технология YOKOHAMA – улучшенный ВОДОПОГЛОЩАЮЩИЙ СОСТАВ – обеспечивает прямой контакт шины со льдом благодаря поглощению водяной микропленки эффективным впитывающим составом.



GEOLANDAR i/T-S G073

Более подробная информация на страницах 12 – 13.

Для автомобилей SUV и внедорожников

iceGUARD

# Уверенность в любых зимних условиях и дружелюбность к окружающей среде

## BluEarth\*WINTER V905



V905

Доступные типоразмеры на страницах 15–17



Снег



Мокрая дорога

M+S



Высоко-скоростная



Топливная экономичность



Направленный рисунок протектора



Максимальная скорость 270 км/ч при индексе скорости W.  
240 км/ч при индексе скорости V.  
210 км/ч при индексе скорости H.  
190 км/ч при индексе скорости T.  
Индекс скорости может изменяться в зависимости от типоразмера.



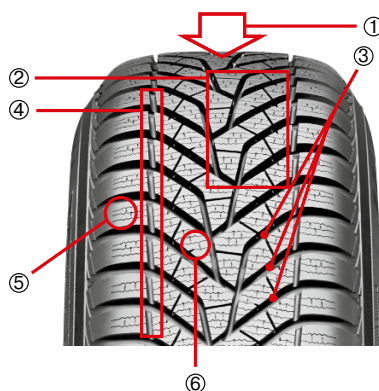
**Применение:** для премиальных автомобилей, кроссоверов, небольших семейных автомобилей

### Преимущества

- Эволюционное сцепление на снегу
- Отличная отводящая способность на снегу и мокрой дороге
- Топливная экономичность
- Уверенное вождение на высоких скоростях

### Основные характеристики

- Широкие изогнутые канавки и боковая канавка с переменным углом
- Новый состав, сочетающий микро силику и апельсиновое масло
- Новый подпротекторный слой, снижающий выделение тепла



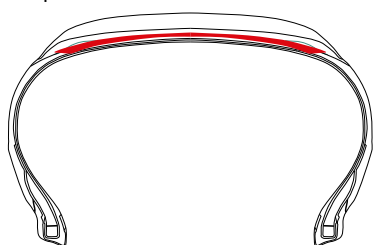
- 1 Направленный рисунок
- 2 Переменный угол боковых канавок
- 3 Широкие изогнутые канавки
- 4 Зигзагообразные продольные канавки
- 5 Тройные трехмерные/двухмерные ламели
- 6 Кольцевые микроламели



Обеспечивает оптимальное поведение на снежной и ледяной поверхностях даже без обкатки.

### Состав подпротекторного слоя

Новый подпротекторный слой, снижающий выделение тепла, уменьшает потери энергии благодаря сохранению жесткости.



- А Улучшенная поперечная стабильность в поворотах и противоскольжение на снежной и ледяной поверхностях.
- Б Устраняет аквапланирование на слякоти и мокрой дороге и сохраняет предсказуемую управляемость.

W\*drive



V902A

V902B

Более подробная информация на страницах 15–18.

# Зима вдохновляет. Управляй эмоциями.



V903

Доступные типоразмеры на страницах 16–17

## W\*drive



Снег



Мокрая  
дорога

M+S



Топливная  
экономичность



Направленный  
рисунок  
протектора



Максимальная скорость 210 km/h при  
индексе скорости H.  
190 км/ч при индексе скорости T.  
Индекс скорости может изменяться  
в зависимости от типоразмера.

**Применение:** маленькие и компактные автомобили

### Преимущества

- Четкая управляемость на снежной и мокрой поверхности
- Превосходная стабильность на высоких скоростях
- Топливная экономичность

### Основные характеристики

- Трехмерная форма блока с дизайном канавки в канавке
- Зигзагообразная форма основных продольных канавок
- Надежная и легкая конструкция
- Смесь с повышенным содержанием микросилики

### Рисунок протектора



Полностью новый дизайн рисунка протектора обеспечивает четкую управляемость.

### Направленный рисунок протектора

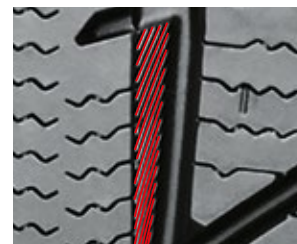
- ① Направляющий рисунок протектора обеспечивает отличное сцепление на заснеженных и скользких поверхностях, а также прекрасный отвод воды на мокром асфальте.

### Оригинальные многослойные ламели

- ② Оригинальные многослойные ламели YOKOHAMA максимизируют «кромочный эффект» на заснеженных и обледенелых поверхностях, сохраняя жесткость блоков, несмотря на мягкий компаунд.

### Трехмерная форма блока с дизайном канавка в канавке

- ③ Блоки центрального ребра с 3D-структурой обеспечивают превосходные сцепные характеристики на сухом покрытии, поддерживая оптимальный контакт с поверхностью. Микро канавки на блоках с 3D-структурой позволяют избежать неравномерного износа, распределяя нагрузку и тепло.



### Зигзагообразная форма основных продольных канавок

- ④ Центральные зигзагообразные канавки обеспечивают отличное сцепление благодаря кромочному эффекту, а также прекрасный дренаж на мокром асфальте, что позволяет избежать аквапланирования.

# Зимние шины для коммерческих автомобилей

## WY01



WY01

Доступные типоразмеры на страницах 16–17

Снег

Мокрая дорога

M+S

Малозумная

Долговечная

Топливная экономичность

Направленный рисунок протектора

max.  
190 km/h

Максимальная скорость 190 км/ч при индексе скорости T.  
170 км/ч при индексе скорости R.  
160 км/ч при индексе скорости Q.  
Индекс скорости может изменяться в зависимости от типоразмера.

**Применение:** Зимние шины для коммерческого транспорта

### Преимущества

- Оптимальное торможение и управляемость на мокрой дороге
- Высокая износостойкость и прочность шин
- Топливная экономичность
- Оптимальное сочетание направленного рисунка и состава протектора обеспечивает превосходные характеристики на заснеженных и обледенелых дорогах.

### Основные характеристики

- Трехмерные широкие канавки
- Жесткие плечевые блоки с выступами
- Трехмерные ламели
- Ведущие блоки с диагональными микроламелями

### Три широких продольных канавки



ПРЕВОСХОДНЫЙ ВОДООТВОД ОБЕСПЕЧИВАЕТСЯ ТРЕМЯ ШИРОКИМИ КАНАВКАМИ ДАЖЕ ПРИ ЗНАЧИТЕЛЬНОМ ПРОБЕГЕ АВТОМОБИЛЯ.

### Рисунок протектора



Оптимальное расположение блоков

Оптимальная жесткость протектора

- ① Три широких продольных канавки
- ② Трехмерные ламели
- ③ Защита боковины
- ④ Индикатор 4 мм  
(Шины со значением 4 мм и менее запрещено использовать в зимнее время)
- ⑤ Тяговые блоки с микродиагональными ламелями
- ⑥ Жесткие плечевые ребра с тяговыми канавками

## Всесезонная

НОВИНКА



AW21

Доступные типоразмеры на страницах 15–17

# BluEarth-4S AW21



Всесезонный



Большой пробег



Топливная экономичность



Комфорт



Направленный рисунок протектора



M+S



max.  
300 km/h

Максимальная скорость  
300 км/ч при индексе скорости Y.  
270 км/ч при индексе скорости W.  
240 км/ч при индексе скорости V.  
210 км/ч при индексе скорости H.  
190 км/ч при индексе скорости T.  
Индекс скорости может изменяться  
в зависимости от типоразмера.

**Применение:** Небольшие и компактные автомобили, седаны среднего размера, современные внедорожники и кроссоверы

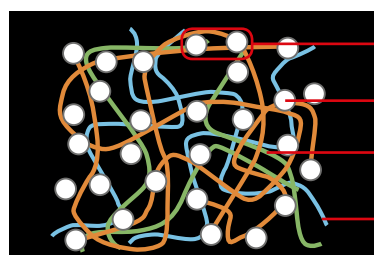
### Преимущества

- Отлично работают круглый год
- Улучшенное сцепление с заснеженными и обледенелыми поверхностями
- Выдающиеся характеристики долговечности

### Основные характеристики

- Дивергентная V-образная канавка для отвода снега и воды
- Широкий и плоский контур
- Компаунд с силикой

### Компаунд



Для заснеженных/обледенелых/мокрых поверхностей

- с кремниевым полимером
- Микро силика
- Полимер для сцепления с заснеженной поверхностью
- Полимер для сцепления с мокрым асфальтом

**Рисунок протектора:**  
ДЛЯ ЗАСНЕЖЕННЫХ/ОБЛЕДЕНЕЛЫХ/  
МОКРЫХ ПОВЕРХНОСТЕЙ



Уверенное вождение в сложных дорожных условиях

**Рисунок протектора:**  
СЦЕПЛЕНИЕ С СУХОЙ ПОВЕРХНОСТЬЮ



Безопасное вождение каждый день

Всесезонные шины для легковых автомобилей и внедорожников

BluEarth

## Доступные типоразмеры – Для легковых автомобилей и для автомобилей SUV и внедорожников

Дюйм	Профиль	Типоразмер	Допустимая ширина диска	<i>ice</i> <i>Stud</i> <b>GUARD</b> <i>iG65</i>	<i>ice</i> <i>Stud</i> <b>GUARD</b> <i>iG55</i>	<i>ice</i> <i>Studless</i> <b>GUARD</b> <i>iG60</i>	<i>ice</i> <i>Studless</i> <b>GUARD</b> <i>G075</i>
				IG65	IG55	IG60/A	G075
22	<b>45</b>	285/45R22	9,0–10,5				● 114Q XL
	<b>50</b>	275/50R22	7,5–9,5		111T		
21	<b>35</b>	295/35R21	10,0–11,5		107T XL		● 107Q XL
	<b>40</b>	295/40R21	10,0–11,5		111T XL		● 111Q XL
	<b>45</b>	265/45R21	8,5–10,0		104T		● 104Q
	<b>50</b>	275/50R21	7,5–9,5				113Q XL
20	<b>30</b>	255/30R20	8,5–9,5		92T XL		
	<b>40</b>	275/40R20	9,0–11,0		106T XL		106Q XL
		295/40R20	10,0–11,5				Δ 110Q XL
	<b>45</b>	255/45R20	8,0–9,5				105Q XL
		265/45R20	8,5–10,0		104T		● 104Q
		275/45R20	8,5–10,5		110T XL		110Q XL
		295/45R20	9,5–11,0				Δ 114Q XL
	<b>50</b>	245/50R20	7,0–8,5				● 102Q
		255/50R20	7,0–9,0				109Q XL
		265/50R20	7,5–9,5		111T XL		111Q XL
		275/50R20	7,5–9,5		113T XL		113Q XL
		285/50R20	8,0–10,0		112T		112Q
	<b>55</b>	235/55R20	6,5–8,5	● 102T			102Q
		275/55R20	7,5–9,5				● 117Q XL
	<b>60</b>	P245/60R20	Ⓣ 7,0–8,5				Δ 107Q
		275/60R20	7,5–9,5		115T		● 116Q XL
19	<b>35</b>	245/35R19	8,0–9,5			□ 93Q XL	
		255/35R19	8,5–10,0			□ 96Q XL	
		265/35R19	9,0–10,5			□ 94Q	
	<b>40</b>	235/40R19	8,0–9,5			□ 92Q	
		245/40R19	8,0–9,5		98T XL	□ 98Q XL	
		265/40R19	9,0–10,5			□ 102Q XL	
	<b>45</b>	225/45R19	7,0–8,5			92Q	
		245/45R19	7,5–9,0		102T XL	□ 98Q	
		255/45R19	8,0–9,5		104T XL	# 104Q XL	
		275/45R19	8,5–10,5				Δ 108Q XL
	<b>50</b>	235/50R19	6,5–8,5		99T		
		255/50R19	7,0–9,0		107T XL		107Q XL
		265/50R19	7,5–9,5		110T XL		110Q XL
	<b>55</b>	225/55R19	6,0–8,0				99Q
		235/55R19	6,5–8,5		105T XL		101Q
		245/55R19	7,0–8,5		103T		● 103Q
		255/55R19	7,0–9,0				111Q XL
		265/55R19	7,5–9,5				● 119Q
		275/55R19	7,5–9,5				● 111Q
18	<b>35</b>	255/35R18	8,5–10,0			□ 90Q	
		285/35R18	9,5–11,0		97T		
	<b>40</b>	225/40R18	7,5–9,0		92T XL	92Q XL	
		235/40R18	8,0–9,5		95T XL	□ 95Q XL	
		245/40R18	8,0–9,5	97T XL		□ 93Q	
		245/40RF18	8,0–9,5			# 93Q	
		255/40R18	8,5–10,0		99T XL	□ 99Q XL	
	<b>45</b>	215/45R18	7,0–8,0			89Q	
		225/45R18	7,0–8,5	95T XL		91Q	
		225/45R18	7,0–8,5			● 95Q XL	
		235/45R18	7,5–9,0		98T XL	□ 94Q	
		245/45R18	7,5–9,0		100T XL	□ 100Q XL	
		255/45R18	8,0–9,5		103T XL	□ 99Q	
	<b>50</b>	215/50R18	6,0–7,5			92Q	
		225/50R18	6,0–8,0			95Q	
		235/50R18	6,5–8,5	101T XL		□ 97Q	
		245/50R18	7,0–8,5		104T XL	□ 104Q XL	
	<b>55</b>	215/55R18	6,0–7,5		95T	99Q XL	
		225/55R18	6,0–8,0	102T XL		98Q	98Q
		235/55R18	6,5–8,5	104T XL			100Q
		255/55R18	7,0–9,0	109T XL			109Q XL
	<b>60</b>	225/60R18	6,0–8,0	104T XL			100Q
		235/60R18	6,5–8,5	107T XL			107Q XL
		245/60R18	7,0–8,5		105T		105Q
		255/60R18	7,0–9,0		112T XL		112Q XL
		265/60R18	7,5–9,5	114T XL			110Q
		275/60R18	7,5–9,5				113Q
	<b>65</b>	285/60R18	8,0–10,0	116T			116Q
		225/65R18	6,0–8,0				103Q
		235/65R18	6,5–8,5	110T XL			106Q

Дюйм	Профиль	Типоразмер	Допустимая ширина диска	<i>ice</i> GUARD Stud iG65	<i>ice</i> GUARD Stud iG55	<i>ice</i> GUARD Studless iG60	<i>ice</i> GUARD Studless G075
				IG65	IG55	IG60/A	G075
17	45	195/45R17	6,0–7,5			81Q	
		205/45R17	6,5–7,5			88Q XL	
		215/45R17	7,0–8,0		91T XL	87Q	
		225/45R17	7,0–8,5	94T XL		91Q	
		225/45RF17	7,0–8,5			# 91Q	
		235/45R17	7,5–9,0	97T XL		□ 94Q	
		245/45R17	7,5–9,0		99T XL	□ 99Q XL	
	50	205/50R17	5,5–7,5		93T XL	93Q XL	
		215/50R17	6,0–7,5	95T XL		91Q	
		225/50R17	6,0–8,0	98T XL		94Q	
		225/50RF17	6,0–8,0			# 94Q	
		235/50R17	6,5–8,5			□ 96Q	
	55	205/55R17	5,5–7,5			91Q	
		215/55R17	6,0–7,5	98T XL		94Q	
		225/55R17	6,0–8,0	101T XL		97Q	
		235/55R17	6,5–8,5	103T XL			● 103Q XL
	60	215/60R17	6,0–7,5	100T XL		96Q	Δ 96Q
		225/60R17	6,0–8,0	103T XL		99Q	99Q
		235/60R17	6,5–8,5	106T XL			102Q
		255/60R17	7,0–9,0				Δ 106Q
	65	215/65R17	6,0–7,5	● 103T XL			
		225/65R17	6,0–8,0	106T XL		● 102Q	102Q
		235/65R17	6,5–8,5	108T XL			108Q XL
		245/65R17	7,0–8,5				107Q
		255/65R17	7,0–9,0		114T XL		
		265/65R17	7,5–9,5	116T XL			112Q
		275/65R17	7,5–9,5		119T XL		115Q
		285/65R17	8,0–10,0		116T		● 116Q
	70	245/70R17	6,5–8,0				Δ 110Q
		265/70R17	7,0–9,0				115Q
		LT315/70R17	Ⓢ 8,5–11,0				● 121/118Q
16	45	195/45R16	6,0–7,5			80Q	
		215/45R16	7,0–8,0			▲ 90Q XL	
	50	165/50R16	4,5–6,0			75Q	
		195/50R16	5,5–7,0			84Q	
		205/50R16	5,5–7,5			87Q	
		225/50R16	6,0–8,0			92Q	
	55	185/55R16	5,0–6,5		83T	83Q	
		195/55R16	5,5–7,0		91T XL	87Q	
		195/55RF16	5,5–7,0			# 87Q	
		205/55R16	5,5–7,5	94T XL		91Q	
		205/55RF16	5,5–7,5			# 91Q	
		215/55R16	6,0–7,5	97T XL		93Q	
		225/55R16	6,0–8,0		99T XL	99Q XL	
	60	175/60R16	5,0–6,0			82Q	
		185/60R16	5,0–6,5			86Q	
		195/60R16	5,5–7,0			89Q	
		205/60R16	5,5–7,5	96T XL		96Q XL	
		215/60R16	6,0–7,5	99T XL		95Q	
		225/60R16	6,0–8,0			98Q	
	65	235/60R16	6,5–8,5		104T XL		100Q
		195/65R16	5,5–7,0			92Q	
		205/65R16	5,5–7,5		99T XL	95Q	
		215/65R16	6,0–7,5	102T XL		98Q	Δ 98Q
	70	215/70R16	5,5–7,0		100T		100Q
		225/70R16	6,0–7,5		107T XL		103Q
		235/70R16	6,0–8,0		106T		106Q
		245/70R16	6,5–8,0		111T XL		107Q
		265/70R16	7,0–9,0		112T		112Q
		275/70R16	7,0–9,0		114T		114Q
	75	235/75R16	6,0–8,0		108T		
		LT285/75R16	Ⓢ 7,5–9,0				116/113Q
		LT315/75R16	Ⓢ 8,0–11,0				121Q
	80	175/80R16	4,5–6,0				91Q
		215/80R16	5,5–7,0				103Q
15	50	165/50R15	4,5–6,0			73Q	
		195/50R15	5,5–7,0		82T	82Q	
	55	165/55R15	4,5–6,0			75Q	
		175/55R15	5,0–6,0			77Q	

Ширина и диаметр диска соответствуют стандартам ETRTO.

Для некоторых типоразмеров доступны альтернативные модели, что отмечено специальным символом.

Вся техническая информация, содержащаяся на этих страницах, может подвергнуться изменениям.

● = Скоро в продаже

XL = Увеличенная нагрузка

□ = iceGUARD 60A Возможные типоразмеры

# = iceGUARD Studless iG30 Возможные типоразмеры

Δ = GEOLANDAR i/T-S G073 Возможные типоразмеры

▲ = iceGUARD Studless iG50 Plus Возможные типоразмеры

Ⓢ = Ширина диска соответствует стандартам TRA

Доступные типоразмеры – Для легковых автомобилей и для автомобилей SUV и внедорожников

Дюйм	Профиль	Типоразмер	Допустимая ширина диска	<i>ice</i> GUARD Stud iG65	<i>ice</i> GUARD Stud iG55	<i>ice</i> GUARD Studless iG60	<i>ice</i> GUARD Studless G075
				IG65	IG55	IG60/A	G075
15	55	185/55R15	5,0–6,5		86T XL	82Q	
		195/55R15	5,5–7,0		89T XL	85Q	
		205/55R15	5,5–7,5			▲ 88Q	
	60	165/60R15	4,5–6,0			77Q	
		175/60R15	5,0–6,0			81Q	
		185/60R15	5,0–6,5		88T XL	84Q	
		195/60R15	5,5–7,0		92T XL	88Q	
		205/60R15	5,5–7,5		91T	91Q	
	65	145/65R15	4,0–5,0			72Q	
		165/65R15	4,5–6,0			81Q	
		175/65R15	5,0–6,0			84Q	
		185/65R15	5,0–6,5	● 92T XL	92T XL	88Q	
		195/65R15	5,5–7,0	● 95T XL	95T XL	91Q	
		205/65R15	5,5–7,5		99T XL	94Q	
		215/65R15	6,0–7,5			96Q	
	70	195/70R15	5,0–6,5			92Q	
		205/70R15	5,0–7,0		100T XL	▲ 96Q	96Q
		215/70R15	5,5–7,0		98T	▲ 98Q	98Q
		265/70R15	7,0–9,0				112Q
	75	205/75R15	5,0–7,0		97T		
	80	175/80R15	4,5–6,0				90Q
		195/80R15	5,0–6,5				96Q
		215/80R15	5,5–7,0				102Q
		225/80R15	6,0–7,5				105Q
14	55	155/55R14	4,5–5,5			69Q	
		165/55R14	4,5–6,0			72Q	
	60	165/60R14	4,5–6,0			75Q	
		175/60R14	5,0–6,0			79Q	
		185/60R14	5,0–6,5		82T	82Q	
	65	155/65R14	4,5–5,5			75Q	
		165/65R14	4,5–6,0			79Q	
		175/65R14	5,0–6,0	● 86T XL	86T XL	82Q	
		185/65R14	5,0–6,5		90T XL	86Q	
		195/65R14	5,5–7,0			89Q	
	70	165/70R14	4,0–5,5			81Q	
		175/70R14	4,5–6,0		88T XL	84Q	
		185/70R14	4,5–6,0		92T XL	88Q	
		195/70R14	5,0–6,5			91Q	
		205/70R14	5,0–7,0			▲ 94Q	
	80	175/80R14	4,5–6,0			▲ 88Q	
13	65	145/65R13	4,0–5,0			# 69Q	
		155/65R13	4,5–5,5			73Q	
		165/65R13	4,5–6,0			77Q	
	70	155/70R13	4,0–5,0			75Q	
		165/70R13	4,0–5,5			79Q	
		175/70R13	4,5–6,0		82T	82Q	
	80	135/80R13	3,5–4,5			70Q	
		145/80R13	3,5–5,0			75Q	
		155/80R13	4,0–5,0			79Q	
		165/80R13	4,0–5,5			83Q	
12	70	145/70R12	3,5–5,0			▲ 69Q	
		155/70R12	4,0–5,0			▲ 73Q	
	80	135/80R12	3,5–4,5			▲ 68Q	
		145/80R12	3,5–5,0			▲ 74Q	

Ширина и диаметр диска соответствуют стандартам ETRTO.  
Для некоторых типоразмеров доступны альтернативные модели, что отмечено специальным символом.  
Вся техническая информация, содержащаяся на этих страницах, может подвергнуться изменениям.

- = Скоро в продаже

▲ = iceGUARD Studless iG50 Plus Возможные типоразмеры

XL = Увеличенная нагрузка

# = iceGUARD Studless iG30 Возможные типоразмеры

## Доступные типоразмеры – Для легковых автомобилей и SUV

Дюйм	Профиль	Типоразмер	Допустимая ширина диска	<i>BluEarth<sup>®</sup> V905</i> WINTER	<i>BluEarth<sup>®</sup> 4S</i> AW21	
				V905	AW21	
22	30	295/30R22	10,0–11,0	103V XL		
21	30	325/30R21	11,0–12,0	108V XL		
	35	285/35R21	9,5–11,0	105V XL		
		295/35R21	10,0–11,5	107V XL		
		315/35R21	10,5–12,5	● 111W XL		
		245/40R21	8,0–9,5	● 100V XL		
	40	265/40R21	9,0–10,5	105V XL		
		275/40R21	9,0–11,0	● 107W XL		
295/40R21		10,0–11,5	111V XL			
20	35	265/35R20	9,0–10,5	99V XL		
		315/35R20	10,5–12,5	110V XL		
	40	245/40R20	8,0–9,5	● 99V XL		
		265/40R20	9,0–10,5	● 104V XL		
		275/40R20	9,0–11,0	106V XL		
		295/40R20	10,0–11,5	110V XL		
	45	245/45R20	7,5–9,0	● 103V XL		
		255/45R20	8,0–9,5	105V XL		
		275/45R20	8,5–10,5	110V XL		
	50	255/50R20	7,0–9,0	109V XL		
	55	235/55R20	6,5–8,5	102V		
	19	40	245/40R19	8,0–9,5	98V XL	
			255/40R19	8,5–10,0	100V XL	
265/40R19			9,0–10,5	● 102W XL		
275/40R19			9,0–11,0	105W XL		
285/40R19			9,5–11,0	● 107W XL		
45		225/45R19	7,0–8,5	96V XL		
		235/45R19	7,5–9,0	99V XL		
		245/45R19	7,5–9,0	102W XL		
		255/45R19	8,0–9,5	104V XL		
		275/45R19	8,5–10,5	108V XL		
		285/45R19	9,0–10,5	111V XL		
		245/50RF19	7,0–8,5	● 105V XL		
50		255/50R19	7,0–9,0	107V XL	107W XL	
		265/50R19	7,5–9,5	110V XL		
		225/55R19	6,0–8,0	99V	● 99V	
55		235/55R19	6,5–8,5	101V	● 105W XL	
		255/55R19	7,0–9,0	111V XL		
		18	35	265/35R18	9,0–10,5	● 97V XL
40			215/40R18	7,0–8,5	● 89V XL	
	225/40R18		7,5–9,0	92W XL	92W XL	
	235/40R18		8,0–9,5	95W XL		
	245/40R18		8,0–9,5	97W XL		
	245/40RF18		8,0–9,5	** 93V ZPS		
	255/40R18		8,5–10,0	99V XL		
	215/45R18		7,0–8,0	● 93V XL		
45	225/45R18		7,0–8,5	95V XL		
	235/45R18		7,5–9,0	98V XL		
	245/45R18		7,5–9,0	100V XL		
	255/45R18		8,0–9,5	103V XL		
	275/45R18		8,5–10,5	107V XL		
	225/50R18		6,0–8,0	95V		
	235/50R18		6,5–8,5	101V XL	● 101V XL	
50	245/50R18		7,0–8,5	100V		
	245/50R18		7,0–8,5	104V XL		
	215/55R18	6,0–7,5	95V	● 99V XL		
	225/55R18	6,0–8,0	98V			
55	235/55R18	6,5–8,5	100V			
	255/55R18	7,0–9,0	109V XL	109W XL		
	60	225/60R18	6,0–8,0	100H		
		225/60R18	6,0–8,0	● 104V XL		
		235/60R18	6,5–8,5	107H XL	● 107W XL	
255/60R18		7,0–9,0	● 112H XL			
265/60R18		7,5–9,5	110H			
285/60R18		8,0–10,0	● 116H			
17	45	205/45R17	6,5–7,5	88V XL		
		215/45R17	7,0–8,0	91V XL		
		225/45R17	7,0–8,5	91H		
		225/45R17	7,0–8,5	94H XL	● 94W XL	
		225/45R17	7,0–8,5	94V XL	94V XL	
		225/45RF17	7,0–8,5	* 91H ZPS		
		235/45R17	7,5–9,0	94H		

Ширина и диаметр диска соответствуют стандартам ETRTO.  
 Вся техническая информация, содержащаяся на этих страницах, может подвергнуться изменениям.

- = Скоро в продаже
- XL = Увеличенная нагрузка
- ZPS = Шины с технологией Runflat
- \* = V902A Доступные типоразмеры
- \*\* = V902B Доступные типоразмеры

Доступные типоразмеры – Для легковых автомобилей и SUV/Шины для коммерческих автомобилей

Дюйм	Профиль	Типоразмер	Допустимая ширина диска	<i>BluEarth</i> <sup>WINTER</sup> V905	<i>BluEarth</i> -4S <sup>AW21</sup>	<i>W</i> <sup>*</sup> <i>drive</i>	<i>WY01</i>
				V905	AW21	V903	WY01
17	45	235/45R17	7,5–9,0	97V XL			
		245/45R17	7,5–9,0	99V XL			
	50	205/50R17	5,5–7,5	93V XL			
		205/50R17	5,5–7,5	93H XL			
		215/50R17	6,0–7,5	95V XL			
		225/50R17	6,0–8,0	98V XL	98V XL		
		225/50R17	6,0–8,0	98H XL			
		225/50R17	6,0–8,0	94H			
		225/50RF17	6,0–8,0	* 94H ZPS			
	55	215/55R17	6,0–7,5	98V XL			
		225/55R17	6,0–8,0	101V XL			
		225/55R17	6,0–8,0	97H			
		235/55R17	6,5–8,5	103V XL	● 103W XL		
		245/55R17	7,0–8,5	● 102V			
		275/55R17	7,5–9,5	● 109V			
	60	215/60R17	6,0–7,5	96H	100V XL		
		225/60R17	6,0–8,0	99H			
		235/60R17	6,5–8,5	102H			
		235/60R17C	6,5–7,5				117/115R
		255/60R17	7,0–9,0	● 106H			
	65	215/65R17	6,0–7,5	● 99V	99V		
		225/65R17	6,0–8,0		106V XL		
		225/65R17	6,0–8,0	102H	102H		
		235/65R17	6,5–8,5	108H XL	● 108W XL		
		255/65R17	7,0–9,0	110H			
		265/65R17	7,5–9,5	112T			
16	45	195/45R16	6,0–7,5		84V XL	84H XL	
	50	195/50R16	5,5–7,0	* 88V RF			
		195/50R16	5,5–7,0	88H XL			
		205/50R16	5,5–7,5	91H XL			
	55	195/55R16	5,5–7,0	87H	87H		
		195/55RF16	5,5–7,0	* 87H ZPS			
		205/55R16	5,5–7,5	94V XL	● 94V XL		
		205/55R16	5,5–7,5	94H XL			
		205/55R16	5,5–7,5	91H	91V		
		205/55R16	5,5–7,5	91T			
		205/55RF16	5,5–7,5	* 91H ZPS			
		215/55R16	6,0–7,5	97V XL	97V XL		
		215/55R16	6,0–7,5	97H XL			
		215/55R16	6,0–7,5	93H			
		225/55R16	6,0–8,0	99V XL			
		225/55R16	6,0–8,0	99H XL			
		225/55R16	6,0–8,0	95H			
	60	175/60R16	5,0–6,0			82H	
		185/60R16	5,0–6,5			86H	
		195/60R16	5,5–7,0	89H			
		205/60R16	5,5–7,5		96V XL		
		205/60R16	5,5–7,5	96H XL	96H XL		
		215/60R16	6,0–7,5	99H XL	99H XL		
		225/60R16	6,0–8,0	102H XL			
		235/60R16	6,5–8,5	100H			
	65	195/65R16C	5,5–6,0				104/102T
		205/65R16C	5,5–6,5				107/105T
		215/65R16	6,0–7,5	98H	98H		
		215/65R16C	6,0–7,0				109/107T
		225/65R16	6,0–8,0	100H			
		225/65R16C	6,0–7,0				112/110R
		235/65R16C	6,5–7,5				115/113R
		255/65R16	7,0–9,0	109H			
	70	215/70R16	5,5–7,0	100T			
		225/70R16	6,0–7,5	● 107H XL			
		235/70R16	6,0–8,0	106T			
		245/70R16	6,5–8,0	107T			
		265/70R16	7,0–9,0	112T			
		275/70R16	7,0–9,0	114T			
	75	185/75R16C	5,0–6,0				104/102R
		195/75R16C	5,0–6,0				107/105R
		205/75R16C	5,5–6,5				110/108R
		215/75R16C	5,5–7,0				113/111R
		215/75R16C	5,5–7,0				116/114R
		225/75R16C	6,0–7,0				121/120R

Дюйм	Профиль	Типоразмер	Допустимая ширина диска	<i>BluEarth</i> <small>WINTER</small> <b>V905</b>	<i>BluEarth</i> <small>AW21</small> <b>4S</b>	<i>W</i> <small>drive</small>	<i>WY01</i>
				V905	AW21	V903	WY01
16	80	205/80R16	5,0–7,0	104T XL			
		215/80R16	5,5–7,0	103T			
		235/80R16	6,0–8,0	109T			
15	50	195/50R15	5,5–7,0	82H	82H		
		55	175/55R15	5,0–6,0		77T	
			185/55R15	5,0–6,5	86H XL		
			195/55R15	5,5–7,0	85H	● 89V XL	
			205/55R15	5,5–7,5	88T		
	60	155/60R15	4,5–5,5			74T	
		165/60R15	4,5–6,0			77T	
		175/60R15	5,0–6,0			81T	
		185/60R15	5,0–6,5	88T XL	88H XL		
		185/60R15	5,0–6,5	84T			
		195/60R15	5,5–7,0	88T	88H		
		205/60R15	5,5–7,5	● 91H			
		65	165/65R15	4,5–6,0		81T	
			175/65R15	5,0–6,0	84H	84T	
			185/65R15	5,0–6,5	● 92V XL	92T XL	
			185/65R15	5,0–6,5	88H	88T	
			195/65R15	5,5–7,0	91H	91H	
			195/65R15	5,5–7,0	95T XL		
			195/65R15	5,5–7,0	91T		
			205/65R15	5,5–7,5	94H		
			205/65R15C	5,5–6,5			102/100T
			215/65R15	6,0–7,5	96H		
	70	195/70R15C	5,0–6,0				104/102R
		205/70R15	5,0–7,0	96T			
		205/70R15C	5,5–6,5				106/104R
		215/70R15C	5,5–7,0				109/107R
		225/70R15	6,0–7,5	100T			
		225/70R15C	6,0–7,0				112/110R
		265/70R15	7,0–9,0	112T			
	80	195/80R15	5,0–6,5	96T			
		215/80R15	5,5–7,0	102T			
14	55	185/55R14	5,0–6,5			80T	
		60	165/60R14	4,5–6,0		79T XL	
			175/60R14	5,0–6,0		79T	
			185/60R14	5,0–6,5	82H	82T	
	65	155/65R14	4,5–5,5			75T	
		165/65R14	4,5–6,0			79T	
		175/65R14	5,0–6,0		82T	82T	
		175/65R14	5,0–6,0			86T XL	
		175/65R14C	5,0–5,5				90/88T
		185/65R14	5,0–6,5			86T	
		195/65R14	5,5–7,0	* 89T			
		185R14C	5,0–6,0				102/100Q
		195R14C	5,0–6,0				106/104Q
		205R14C	5,5–6,5				109/107Q
		215R14C	5,5–7,0				112/110Q
	70	165/70R14	4,0–5,5			81T	
		175/70R14	4,5–6,0			84T	
		175/70R14	4,5–6,0			88T XL	
		185/70R14	4,5–6,0			88T	
13	65	155/65R13	4,5–5,5			73T	
		165/65R13	4,5–6,0			77T	
		175/65R13	5,0–6,0			80T	
		70	155/70R13	4,0–5,0		75T	
			165/70R13	4,0–5,5		83T XL	
			175/70R13	4,5–6,0		82T	
	80	155/80R13	4,0–5,0			79T	

Ширина и диаметр диска соответствуют стандартам ETRTO.

Вся техническая информация, содержащаяся на этих страницах, может подвергнуться изменениям.

- = Скоро в продаже
- XL = Увеличенная нагрузка
- RF = Усиленная
- ZPS = Шины с технологией Runflat
- \* = V902A Доступные типоразмеры

# Техническая информация

## Профиль

Профилем шины называется отношение высоты сечения (H) к ширине сечения (W).

$$\text{Профиль (\%)} = \frac{H}{W} \times 100$$



## Индекс нагрузки

Индекс нагрузки обозначает максимальную несущую способность шины при заданных условиях.

ИН	кг	ИН	кг	ИН	кг
61	257	81	462	101	825
62	265	82	475	102	850
63	272	83	487	103	875
64	280	84	500	104	900
65	290	85	515	105	925
66	300	86	530	106	950
67	307	87	545	107	975
68	315	88	560	108	1000
69	325	89	580	109	1030
70	335	90	600	110	1060
71	345	91	615	111	1090
72	355	92	630	112	1120
73	365	93	650	113	1150
74	375	94	670	114	1180
75	387	95	690	115	1215
76	400	96	710	116	1250
77	412	97	730	117	1285
78	425	98	750	118	1320
79	437	99	775	119	1360
80	450	100	800	120	1400
				121	1450
				122	1500
				123	1550

## Увеличенная нагрузка

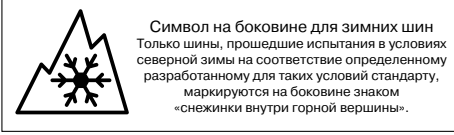
Данный индекс имеют шины, рассчитанные на большую нагрузку и давление, чем стандартные легковые шины.

## Перестановка шин

Перестановка шин является стандартной операцией по смене позиции шины в целях снижения износа, в том числе неравномерного, шин, последствием которого могут стать:

1. Вибрации, биение рулевого колеса
2. Повышенный шум шин
3. Дискомфорт во время поездок
4. Сокращение срока эксплуатации шин

Внимание: Мы рекомендуем осуществить перестановку шин незамедлительно, если Вы заметили одно из вышеуказанных явлений (особенно на передней оси).



Символ на боковине для зимних шин. Только шины, прошедшие испытания в условиях северной зимы на соответствие определенному разработанному для таких условий стандарту, маркируются на боковине знаком «снежинки внутри горной вершины».

## Индекс скорости

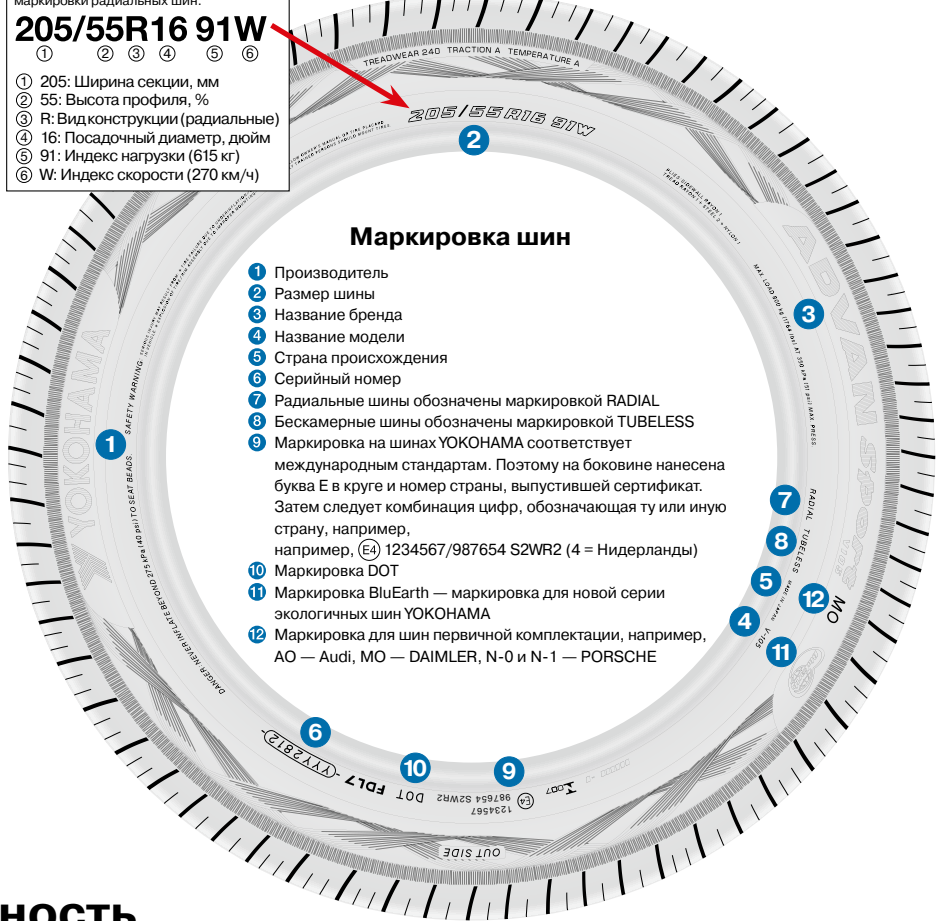
Под индексом скорости подразумевается прочностный запас шины при максимальной скорости. Это значение применяется к накачанной шине под нагрузкой.

Индекс скорости	Скорость (км/ч)
N	140
P	150
Q	160
R	170
S	180
T	190
H	210
V	240
W	270
Y	300
(Y)	свыше 300

Пример стандартизированной маркировки радиальных шин:

**205/55R16 91W**

① 205: Ширина сечения, мм  
② 55: Высота профиля, %  
③ R: Вид конструкции (радиальные)  
④ 16: Посадочный диаметр, дюйм  
⑤ 91: Индекс нагрузки (615 кг)  
⑥ W: Индекс скорости (270 км/ч)



## Маркировка шин

1. Производитель
2. Размер шины
3. Название бренда
4. Название модели
5. Страна происхождения
6. Серийный номер
7. Радиальные шины обозначены маркировкой RADIAL
8. Бескамерные шины обозначены маркировкой TUBELESS
9. Маркировка на шинах YOKOHAMA соответствует международным стандартам. Поэтому на боковине нанесена буква E в круге и номер страны, выпустившей сертификат. Затем следует комбинация цифр, обозначающая ту или иную страну, например, (E) 1234567/987654 S2WR2 (4 = Нидерланды)
10. Маркировка DOT
11. Маркировка BluEarth — маркировка для новой серии экологических шин YOKOHAMA
12. Маркировка для шин первичной комплектации, например, AO — Audi, MO — DAIMLER, N-0 и N-1 — PORSCHE

# Комфорт и безопасность

- Никогда не монтируйте шину на диск, который был восстановлен сваркой или твердой пайкой.
- Никогда не накачивайте шину более 275 кПа (2.8 бар, 40 psi) для посадки на диск.
- Накачивание шины должно выполняться в специальном, безопасном месте.
- Никогда не устанавливайте на одну ось шины разных типоразмеров или конструкций, кроме запасной шины в комплекте автомобиля или «докатки».
- Внешний диаметр диска должен соответствовать внутреннему диаметру шины.
- Следуйте инструкции по эксплуатации автомобиля в отношении рекомендаций по внутреннему давлению в шине, особенно в условиях высокоскоростного шоссе или при перевозке тяжелых грузов.
- Никогда не изменяйте внутреннее давление в шине после поездки («горячее» давление).
- Отклонения от рекомендованного внутреннего давления могут быть опасны и привести к повреждению шин.
- Проверяйте внутреннее давление в шине (включая запасное колесо) по крайней мере один раз в месяц и перед длительными поездками. Давление измеряется на «холодной» шине.
- Посторонние предметы на дороге, такие как гравий, камни, стекло, могут повредить шину. Пожалуйста, извлекайте любые посторонние предметы из шин.
- Шины должны устанавливаться только специально обученным персоналом.
- Во время движения избегайте наезда на посторонние предметы, такие как выбоины, камни, острые стекла, трамвайные или железнодорожные рельсы.

- Для безопасного вождения и увеличения срока службы шины, YOKOHAMA рекомендует спокойный стиль вождения без активного ускорения и торможения в неэкстренных ситуациях.
- Если Вы почувствовали увод рулевого колеса, вибрацию или повышенный шум, остановите Ваш автомобиль в безопасном месте и осмотрите шины. Даже если на шине нет явных дефектов, мы рекомендуем осторожно доехать до шинного сервисного центра и показать шины специалистам.
- Зимние шины (шипуемые или нешипуемые) не должны эксплуатироваться с шинами другого типа.
- На период обкатки новых зимних шин YOKOHAMA рекомендуем спокойное вождение на скорости не более 80 км/ч в первые 100 км.
- Во время движения по зимним дорогам старайтесь избегать быстрого старта или экстренного торможения — это может быть опасным. Также очень важно соблюдать дистанцию до впереди идущего автомобиля.
- Если Вы используете цепи противоскольжения, пожалуйста, убедитесь, что они соответствуют типоразмеру и посадочному диаметру шин, а также установлены в приоритете на ведущую ось.
- Избегайте длительного вождения с установленными цепями противоскольжения на дорогах без снега или льда.

## Нельзя использовать шину в следующих случаях:

- Если протектор стертся до уровня индикатора износа
- Если появились трещины
- Если оголился корд или проволока

Необходимо заменить шину в любом из вышеперечисленных случаев.

## Хранение радиальных шин со стальным кордом:

- При хранении остерегайтесь попадания на автошины прямых солнечных лучей и их нахождения вблизи источников высокой температуры, влажности, высокого напряжения, сварочного оборудования и т.п.
- Шины должны храниться в прохладном, сухом, темном помещении с хорошей вентиляцией.

## Важная информация по использованию шин с технологией Runflat (ZPS)

- В автомобиле должен быть установлен датчик контроля давления в шинах.
- Если давление стало ниже нормы, то:
  - Не рекомендуется осуществлять движение на спустившей шине со скоростью выше чем 80 км/ч (50 миль/ч).
  - Не рекомендуется осуществлять движение на спустившей шине на расстояние больше чем 80 км (50 миль).
  - Не накачивайте заново шину, которая имела пробег при потере давления и не ремонтируйте ее.

## YOKOHAMA рекомендует для обеспечения безопасности существенно снижать скорость движения при неблагоприятных погодных или дорожных условиях.



Конструкция и технические условия могут быть изменены.

## ПРИМЕЧАНИЕ



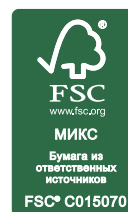


OFFICIAL PARTNER

**YOKOHAMA**  
TYRES



2018 Winners; Women's SSE FA Cup, Emirates FA Cup, FA Youth Cup



[www.yokohama-online.com](http://www.yokohama-online.com)



Откройте мир YOKOHAMA на своём смартфоне или планшете!

1. Скачайте приложение YOKOHAMA EUROPE в AppStore или GooglePlay
2. Запустите приложение и используйте интерактивные изображения в каталоге.

**YOKOHAMA**

© 2018 YOKOHAMA EUROPE GMBH  
Printed in Germany  
06.2018

CR050  
ABC

01